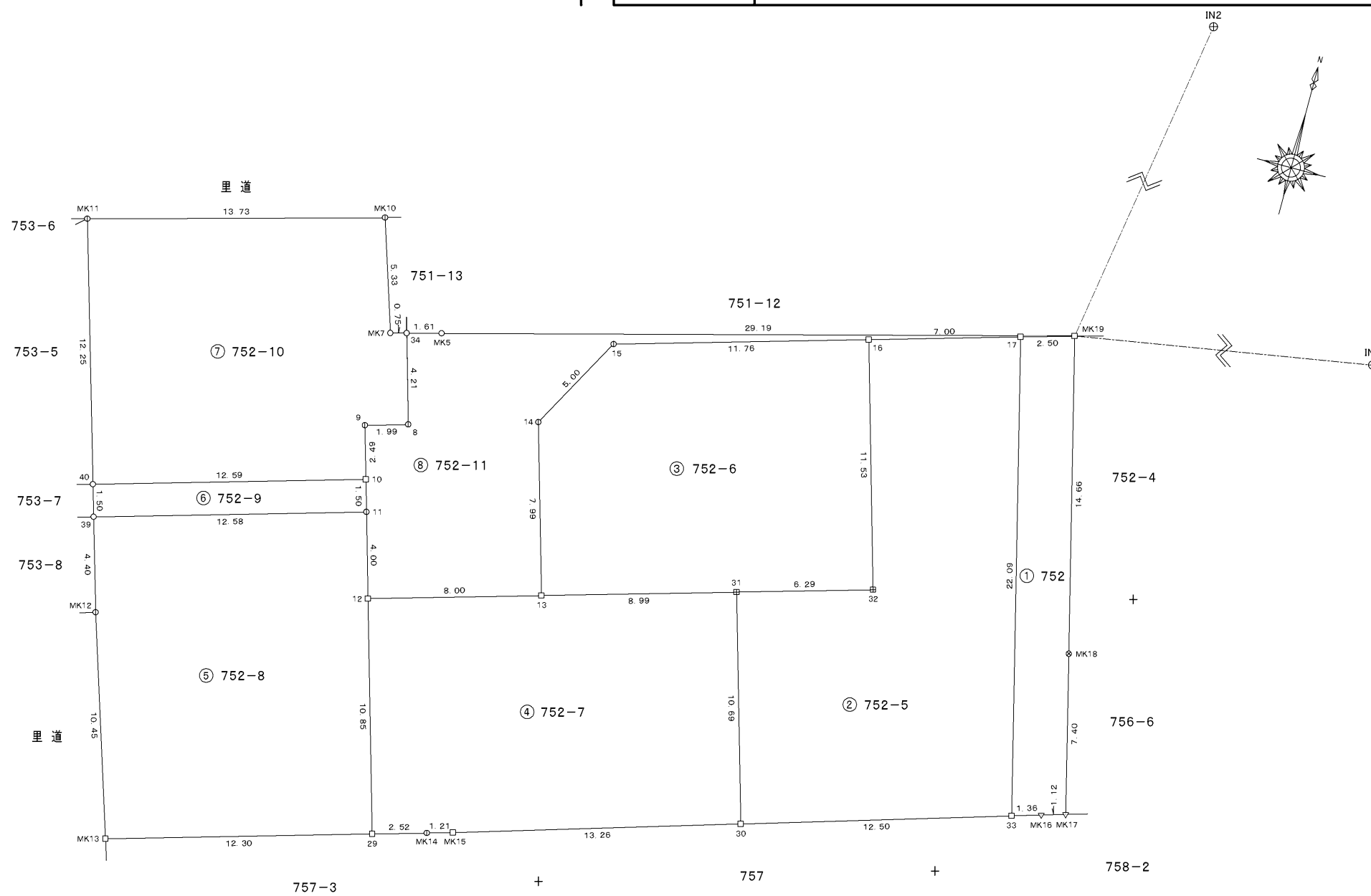


地番	752、752-5ないし11	地積測量図(1/3)
土地の所在	長浜市神照町字花徳寺	



引照点座標一覧表

恒久的地物の名称	X座標	Y座標	備考
IN1	-67083.441	24636.723	マンホール刻印
IN2	-67026.505	24623.073	マンホール刻印

引照点間距離一覧表

引照点	境界点	距離
IN1	MK19	23.81
IN1	34	54.57
IN2	MK19	61.62
IN2	34	79.30

境界点	境界線の種類
○	木 杭
□	金 属 標
田	コンクリート杭
田	プラスチック杭
○	金 属 杭
○	計 量 点
▽	ペンキ塗印
○	刻 印
□	石 杭

作成者	滋賀県米原市顔戸2002番地8 土地家屋調査士法人プラスエム 代表社員 松居利彰	令和6年11月26日測量 令和6年12月13日作成	申請人	株式会社茂森工務店 代表取締役 茂森 勇人	縮尺	1 / 250

地番	752、752-5ないし11	地積測量図 (3/3)
土地の所在	長浜市神照町字花徳寺	

地番 ㊦ 752-8				
NO	X _n	Y _n	Y _{n+1} -Y _{n-1}	X _n · (Y _{n+1} -Y _{n-1})
12	-67107.478	24584.879	-4.099	275073.552322
11	-67103.633	24583.775	-13.201	885835.059233
39	-67107.106	24571.678	-10.868	729320.028008
MK12	-67111.336	24572.907	4.368	-293142.315648
MK13	-67121.307	24576.046	14.967	-1004604.601869
29	-67117.912	24587.874	8.833	-592852.516696
合計				-370.794650
面積				185.3973250
合計面積				185.3973250
地積				185.39 m ²

地番 ㊧ 752-11				
NO	X _n	Y _n	Y _{n+1} -Y _{n-1}	X _n · (Y _{n+1} -Y _{n-1})
34	-67095.188	24583.432	-0.397	26636.789636
8	-67099.236	24584.594	-0.760	50995.419360
9	-67099.788	24582.672	-1.233	82734.038604
10	-67102.191	24583.361	1.103	-74013.716673
11	-67103.633	24583.775	1.518	-101863.314894
12	-67107.478	24584.879	8.794	-590143.161532
13	-67105.270	24592.569	5.482	-367871.090140
14	-67097.581	24590.361	0.215	-14425.979915
15	-67093.206	24592.784	13.730	-921189.718380
16	-67089.961	24604.091	18.038	-1210168.716518
17	-67088.028	24610.822	9.136	-612916.223808
MK19	-67087.338	24613.227	-25.831	1732933.027878
MK5	-67094.777	24584.991	-29.795	1999088.880715
合計				-203.765667
面積				101.8828335
合計面積				101.8828335
地積				101.88 m ²

地番 ㊨ 752-9				
NO	X _n	Y _n	Y _{n+1} -Y _{n-1}	X _n · (Y _{n+1} -Y _{n-1})
11	-67103.633	24583.775	11.683	-783971.744339
10	-67102.191	24583.361	-12.516	839851.022556
40	-67105.665	24571.259	-11.683	783995.484195
39	-67107.106	24571.678	12.516	-839912.538696
合計				-37.776284
面積				18.8881420
合計面積				18.8881420
地積				18.88 m ²

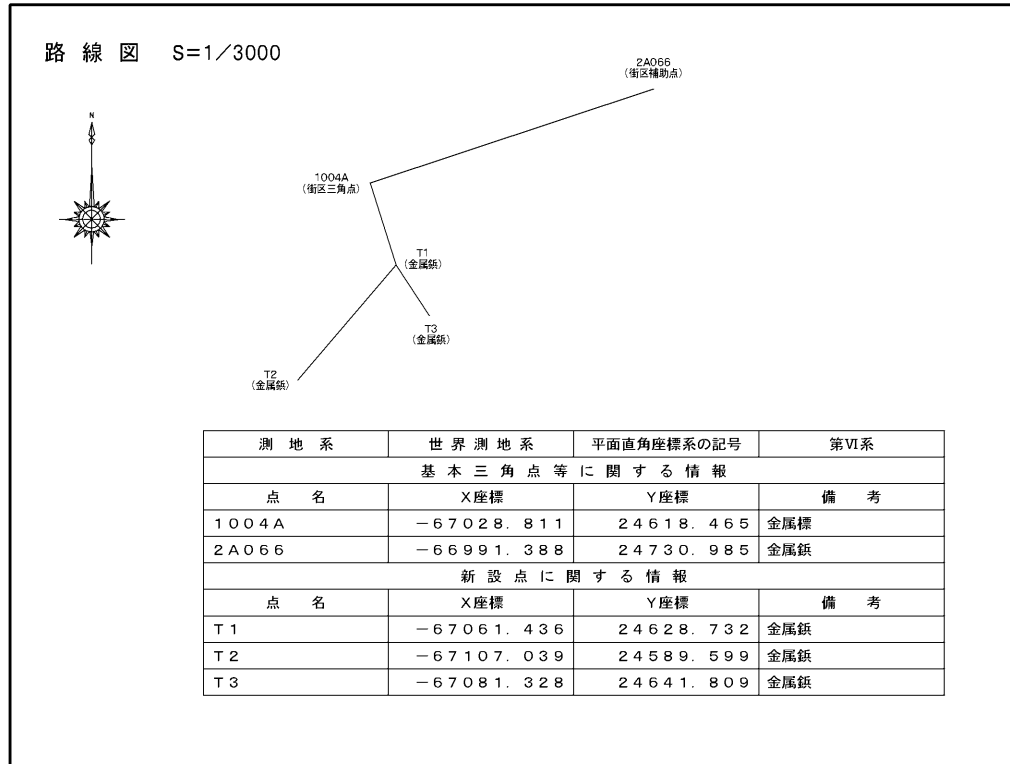
総計面積	1096.2664985 m ²
------	-----------------------------

地番 ㊩ 752-10				
NO	X _n	Y _n	Y _{n+1} -Y _{n-1}	X _n · (Y _{n+1} -Y _{n-1})
10	-67102.191	24583.361	11.413	-765837.305883
9	-67099.788	24582.672	1.233	-82734.038604
8	-67099.236	24584.594	0.760	-50995.419360
34	-67095.188	24583.432	-1.888	126675.714944
MK7	-67095.379	24582.706	-2.341	157070.282239
MK10	-67090.297	24581.091	-14.865	997297.264905
MK11	-67093.900	24567.841	-9.832	659667.224800
40	-67105.665	24571.259	15.520	-1041479.920800
合計				-336.197759
面積				168.0988795
合計面積				168.0988795
地積				168.09 m ²

地番	面積
㊠ 752	55.1656435 m ²
㊡ 752-5	213.1306455 m ²
㊢ 752-6	170.2420190 m ²
㊣ 752-7	183.4610105 m ²
㊤ 752-8	185.3973250 m ²
㊦ 752-9	18.8881420 m ²
㊧ 752-10	168.0988795 m ²
㊨ 752-11	101.8828335 m ²

作成者	滋賀県米原市顔戸2002番地8 土地家屋調査士法人プラスエム 代表社員 松居利彰	令和6年11月26日測量 令和6年12月13日作成	申請人	株式会社茂森工務店 代表取締役 茂森勇人	縮尺	1/
-----	------------------------------------------------	------------------------------	-----	-------------------------	----	----

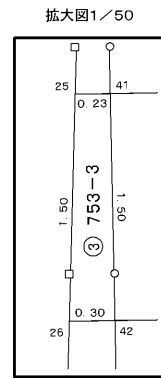
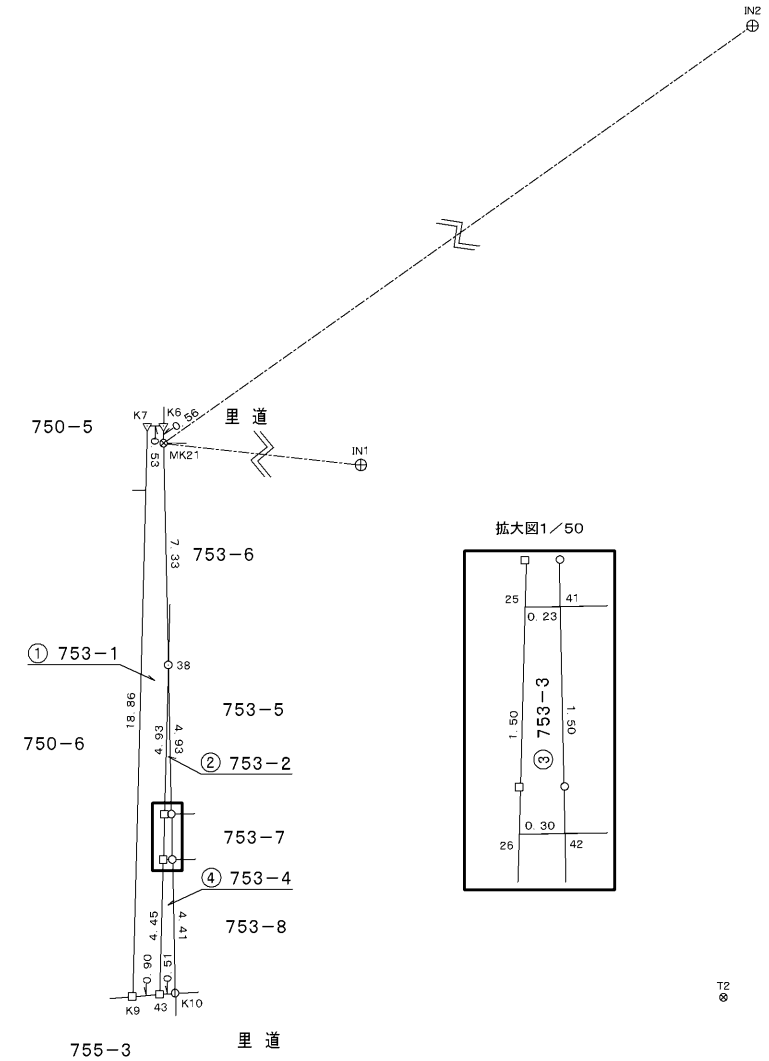
地番	753-1ないし4	地積測量図(1/2)
土地の所在	長浜市神照町字花徳寺	



求積表

地番	① 753-1				
NO	X _n	Y _n	Y _{n+1} -Y _{n-1}	X _n ・(Y _{n+1} -Y _{n-1})	
MK21	-67094.136	24566.973	-2.204	147875.475744	
K6	-67093.592	24566.815	-0.670	44952.706640	
K7	-67093.730	24566.303	3.897	-261464.265810	
K9	-67112.074	24570.712	5.261	-353076.621314	
43	-67111.769	24571.564	-0.189	12684.124341	
26	-67107.437	24570.523	-1.392	93413.552304	
25	-67105.977	24570.172	-1.504	100927.389408	
38	-67101.177	24569.019	-3.199	214656.665223	
合計				-30.973464	
面積				15.4867320	
合計面積				15.4867320	
地積				15.48 m ²	

地番	② 753-2				
NO	X _n	Y _n	Y _{n+1} -Y _{n-1}	X _n ・(Y _{n+1} -Y _{n-1})	
38	-67101.177	24569.019	-0.223	14963.562471	
25	-67105.977	24570.172	1.376	-92337.824352	
41	-67105.913	24570.395	-1.153	77373.117689	
合計				-1.144192	
面積				0.5720960	
合計面積				0.5720960	
地積				0.57 m ²	



引照点座標一覧表

恒久的地物の名称	X座標	Y座標	備考
IN1	-67083.441	24636.723	マンホール刻印
IN2	-67026.505	24623.073	マンホール刻印

引照点間距離一覧表

引照点	境界点	距離
IN1	MK21	70.56
IN1	38	69.98
IN2	MK21	87.87
IN2	38	92.18

境界点	境界標の種類
○	木 杭
□	金 属 標
田	コンクリート杭
⊗	プラスチック杭
⊙	金 属 標
○	計 量 点
▽	ペンキ塗印
①	刻 石
□	石 杭

作成者 滋賀県米原市顔戸2002番地8
土地家屋調査士法人プラスエム
代表社員 松居利彰
令和6年11月26日測量
令和6年12月13日作成

申請人 株式会社茂森工務店
代表取締役 茂森勇人

縮尺 1/250

地番	753-1ないし4	地積測量図 (2/2)
土地の所在	長浜市神照町字花徳寺	

地番 ③ 753-3				
NO	X _n	Y _n	Y _{n+1} -Y _{n-1}	X _n · (Y _{n+1} -Y _{n-1})
41	-67105.913	24570.395	-0.641	43014.890233
25	-67105.977	24570.172	0.128	-8589.565056
26	-67107.437	24570.523	0.641	-43015.867117
42	-67107.354	24570.813	-0.128	8589.741312
合計				-0.800628
面積				0.4003140
合計面積				0.4003140
地積				0.40 m ²

地番 ④ 753-4				
NO	X _n	Y _n	Y _{n+1} -Y _{n-1}	X _n · (Y _{n+1} -Y _{n-1})
42	-67107.354	24570.813	-1.523	102204.500142
26	-67107.437	24570.523	0.751	-50397.685187
43	-67111.769	24571.564	1.523	-102211.224187
K10	-67111.597	24572.046	-0.751	50400.809347
合計				-3.599885
面積				1.7999425
合計面積				1.7999425
地積				1.79 m ²

総合計面積	18.2590845 m ²
-------	---------------------------

地番	面積
① 753-1	15.4867320 m ²
② 753-2	0.5720960 m ²
③ 753-3	0.4003140 m ²
④ 753-4	1.7999425 m ²

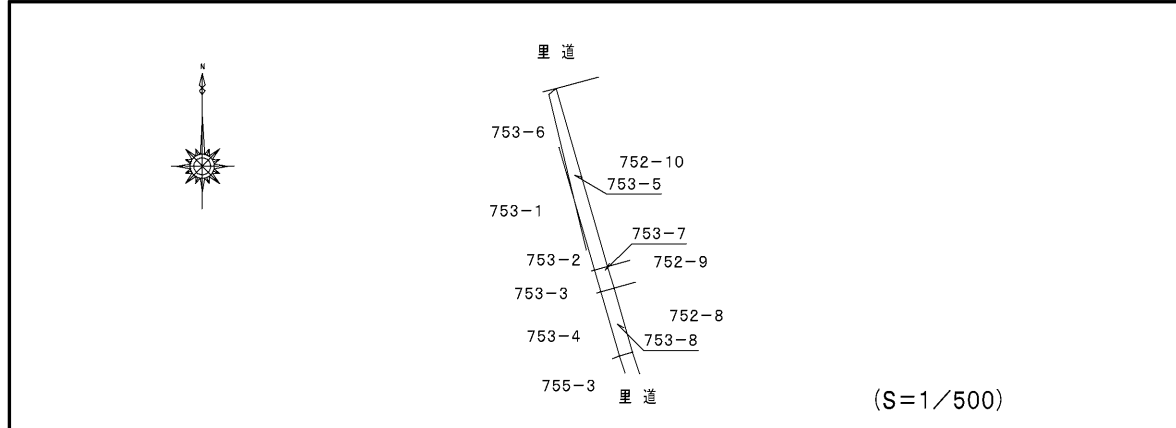
作成者	滋賀県米原市顔戸2002番地8 土地家屋調査士法人プラスエム 代表社員 松居利彰	令和6年11月26日測量 令和6年12月13日作成	申請人	株式会社茂森工務店 代表取締役 茂森勇人	縮尺	1/
-----	------------------------------------------------	------------------------------	-----	-------------------------	----	----

土地所在図

地番 753-8

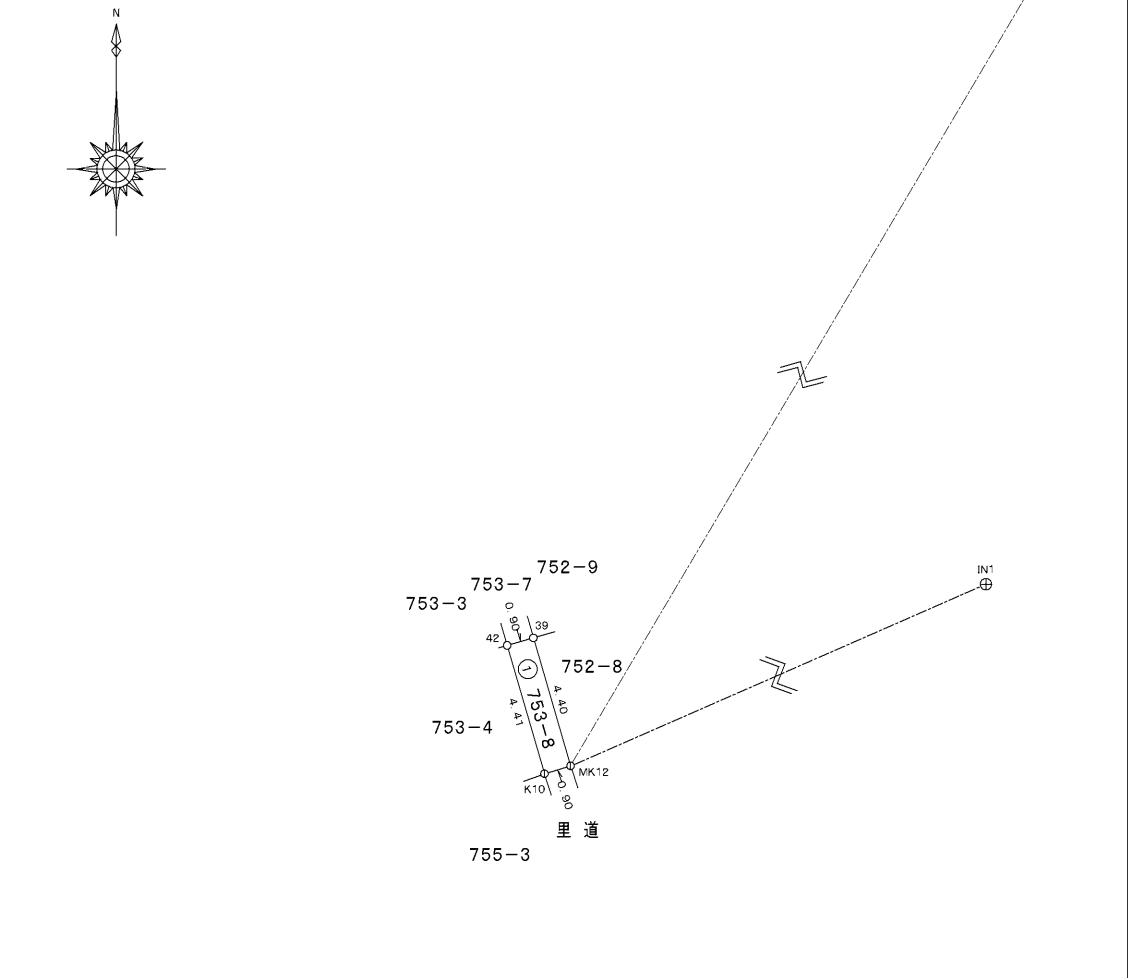
地積測量図

土地の所在 長浜市神照町字花徳寺



路線図 S=1/3000

測地系	世界測地系	平面直角座標系の記号	第VI系
基本三角点等に関する情報			
点名	X座標	Y座標	備考
1004A	-67028.811	24618.465	金属標
2A066	-66991.388	24730.985	金属標
新設点に関する情報			
点名	X座標	Y座標	備考
T1	-67061.436	24628.732	金属標
T2	-67107.039	24589.599	金属標
T3	-67081.328	24641.809	金属標



地番	面積
① 753-8	3.9693890 m ²

求積表

NO	X _n	Y _n	Y _{n+1} -Y _{n-1}	X _n · (Y _{n+1} -Y _{n-1})
39	-67107.106	24571.678	-2.094	140522.279964
42	-67107.354	24570.813	0.368	-24695.506272
K10	-67111.597	24572.046	2.094	-140531.684118
MK12	-67111.336	24572.907	-0.368	24696.971648
合計				-7.938778
合計面積				3.9693890
地積				3.96 m ²

引照点座標一覧表

恒久的地物の名称	X座標	Y座標	備考
IN1	-67083.441	24636.723	マンホール刻印
IN2	-67026.505	24623.073	マンホール刻印

引照点間距離一覧表

引照点	境界点	距離
IN1	K10	70.54
IN1	MK12	69.64
IN2	K10	99.21
IN2	MK12	98.55

境界点	境界標の種類
○	木 杭
□	金属標
田	コンクリート杭
⊗	プラスチック杭
⊙	金属標
▽	ベンキ塗印
○	刻ミ
□	石 杭

作成者 滋賀県米原市顔戸2002番地8
土地家屋調査士法人プラスエム
代表社員 松居利彰
令和6年11月26日測量
令和6年12月13日作成

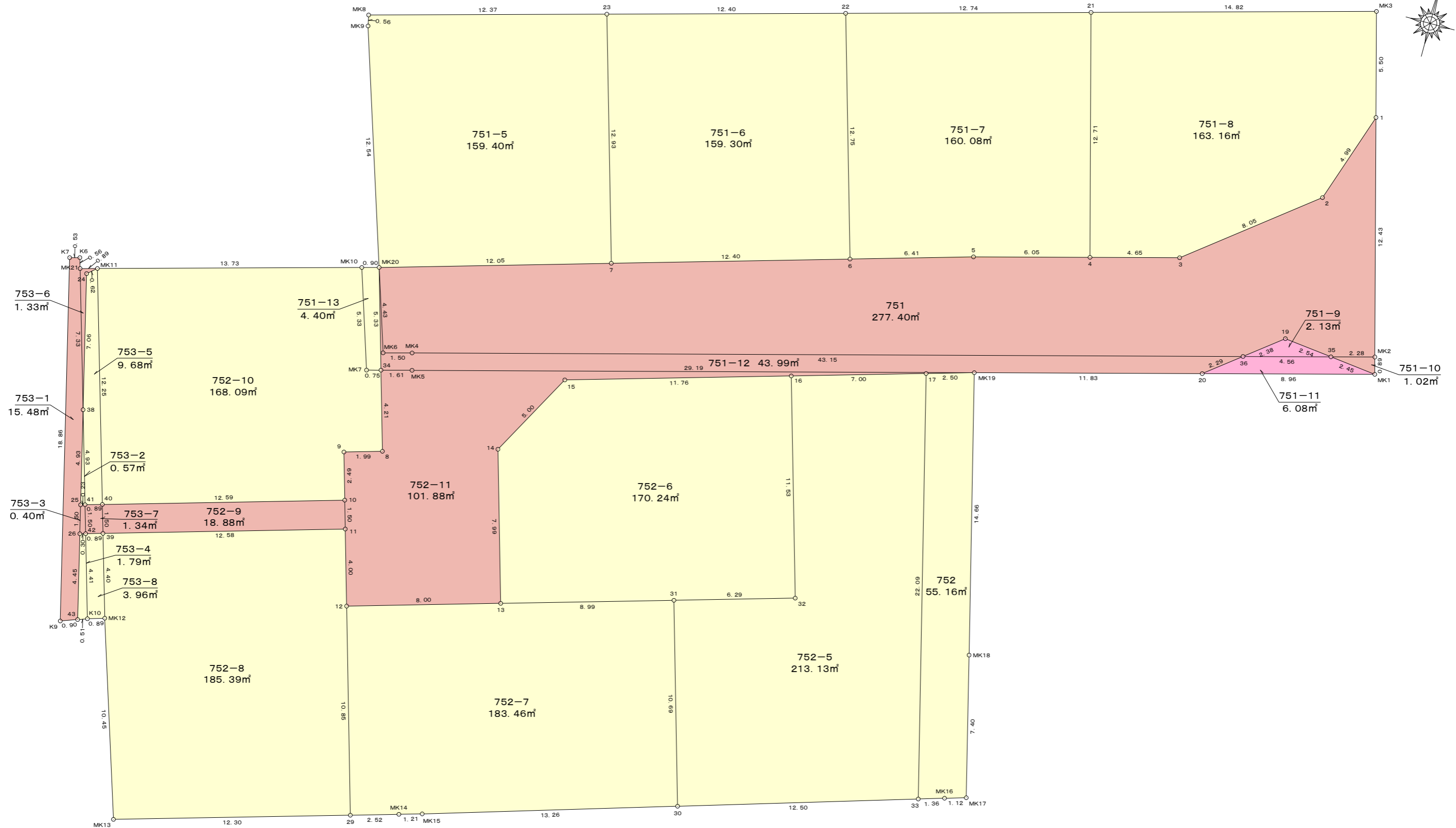
嘱託者 滋賀県長浜市長 浅見宣義

縮尺 1/250

地番予定図

S=1:200

長浜市神照町字花徳寺



位置関係を把握するための資料としてご利用ください。また寸法は小数点の処理の違いから、法務局の測量図と一部誤差が生じています。